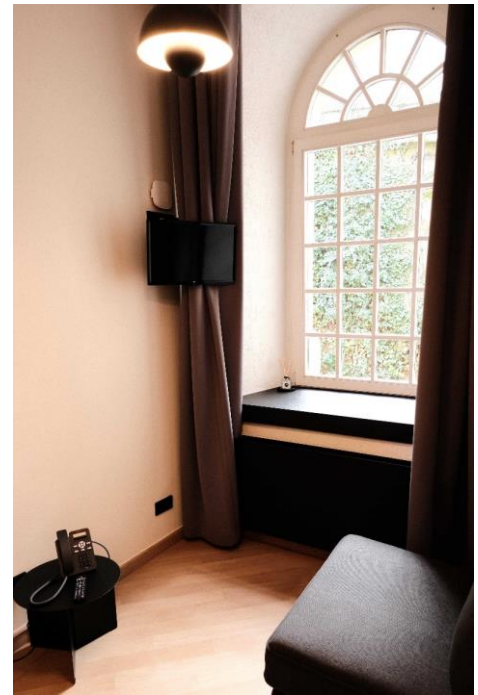


## Logements - neimënster



### Conditions générales

- ✓ Les logements de neimënster sont des espaces réservés aux artistes et créateurs travaillant sur un projet précis avec neimënster, une institution, une association culturelle du Luxembourg ou de la Grande-Région.
- ✓ Les logements peuvent être réservés pour une nuit, une semaine, un mois, sans dépasser un maximum de trois mois.
- ✓ En cas d'événement organisé par neimënster nécessitant des logements, neimënster est prioritaire et peut annuler ou modifier la réservation jusque 2 mois avant la date d'arrivée.
- ✓ Les animaux sont interdits.
- ✓ Les services proposés ne sont pas ceux d'un hôtel (accueil ouvert jusque 18h uniquement, pas de service de chambre...).
- ✓ Les logements sont nettoyés une fois par semaine. Le forfait nettoyage n'inclut pas la vaisselle ni le rangement qui doit être fait par les occupants.
- ✓ Les logements devront être restitués dans l'état trouvé à l'arrivée des occupants. Tout surcoût de nettoyage ou de réparation ainsi que tout élément manquant ou badge d'accès non remis seront facturés.

Confirmation : La réservation doit être validée par mail.

Paiement : sur facture après le départ du locataire (par virement ou sur place).

Annulation: Les annulations partielles ou totales donnent lieu à la facturation des indemnités suivantes. Les délais sont décomptés à partir de la date d'arrivée. Pour tout départ anticipé l'entièreté de la période sera due.

* de 30 à 15 jours	indemnité 25 %
* de 14 à 3 jours	indemnité 50 %
* Moins de 3 jours	indemnité 100 %

## Tarifs

Au prix de location s'ajoute un **forfait frais généraux** (énergie, nettoyage, linge de nuit et de toilette) par semaine, valable pour une personne, ainsi qu'une majoration par personne supplémentaire. Pour toute période inférieure ou égale à une semaine, un forfait sera facturé.

<i>*inclus TVA 3%</i>	Nuit € - TTC	Semaine € - TTC	2 semaines € - TTC	3 semaines € - TTC	Mois € - TTC
<b>Studio</b>	40	200	360	480	600
Forfait frais généraux studio	40	40	80	120	160
<b>Duplex</b>	50	250	450	600	750
Forfait frais généraux duplex	50	50	100	150	200
<b>Appartement</b>	60	300	540	720	900
Forfait frais généraux appartement	50	50	100	150	200
Majoration personne supplémentaire	20	20	40	60	80

+ Badge non restitué : 20 €

Informations et réservations : [logements@neimenster.lu](mailto:logements@neimenster.lu), [florence.dombret@neimenster.lu](mailto:florence.dombret@neimenster.lu)

## Check in / Check out

### Arrivée après 14h :

Les cartes d'accès magnétiques sont à retirer à l'accueil de neimënster avant 18h en semaine et le week-end.

Après la fermeture, les badges sont confiés au gardien, présent sur le site 24h/24h.  
(tél.: (+352)26.20.52.919).

### Départ avant 12h :

La carte d'accès doit être remise à la réception lors du départ du locataire.  
Pour tout départ avant 10h, la carte est laissée dans le logement.  
Toute carte d'accès perdue sera facturée.



Studio sans mezzanine



Studio avec mezzanine



Duplex



Appartement

## Équipement

✓ L'infrastructure est composée de :

- 6 studios, dont :

4 studios de 24 m<sup>2</sup> (avec mezzanine, escaliers), lit de 140 cm

2 studios de 19 m<sup>2</sup> (sans mezzanine, sans escaliers), lit de 140 cm

À préciser au moment de la réservation

- 6 duplex de 30 m<sup>2</sup> avec lit de 160 cm

Fauteuil 1 place convertible en lit (sur demande au moment de la réservation)

- 3 appartements de 45 m<sup>2</sup> avec lit de 160 cm

N°1 adapté PMR « Personne à mobilité réduite » (sur demande au moment de la réservation)

Canapé 2 places convertible en lit (sur demande au moment de la réservation)

Attention il s'agit d'une grande pièce unique.

✓ Tous les logements sont équipés de :

- Kitchenette :
  - Plaques à induction
  - Bouilloire à induction
  - Réfrigérateur
  - Machine à café Senseo
  - Café, thé, sucre, sel & poivre
  - Casseroles et vaisselle de base
  - Produits et matériel de nettoyage

(+) Les Appartements sont également équipés d'un micro-onde et d'un lave-vaisselle

- Salle de bains privative :
  - Douche, lavabo et toilette
  - Linge de toilette
  - Set d'accueil de produits d'hygiène
- Coin chambre, coin salon, coin repas :
  - Armoire et penderie (cintres, couette supplémentaire dans l'armoire)
  - Linge de lit
  - Bureau, table à manger
  - Télévision
  - Téléphone - Votre numéro (+352) 26.20.52 + ...  
*Faire le 0 pour une communication extérieure (nationale uniquement)*
  - Réseau Wifi gratuit  
*Network: neimenster-wpa*  
*Password: Wifi@LU2018*
- Peut être mis à disposition sur demande au moment de la réservation :
  - Fauteuil 1 place convertible en lit avec linge (Duplex)
  - Canapé 2 places convertible en lit avec linge (Appartement)
  - Lit, baignoire, couverture, chaise haute, table à langer, pour bébés.

✓ Les couloirs des logements sont équipés de :

- Coin ravitaillement avec micro-onde, frigo commun et antigaspi, aliments divers de première nécessité (café, thé, sucre, crémets, sel, poivre, biscottes, riz, pâtes, sauces...)  
*Il s'agit ici de quelques produits alimentaires de dépannage, chaque occupant devra faire ses propres achats.*
- Poubelles de tri (verre / papier / plastique & emballages métalliques / déchets non recyclables)
- Espace équipé de quelques matériels : étendoirs à linge, escabeaux, aspirateur-balai, sèche-cheveux, les restes des produits d'hygiène non utilisés, etc.  
*Tout le matériel emprunté devra être remis à sa place après utilisation ponctuelle afin de permettre aux autres usagers de s'en servir le moment voulu.*

- ✓ Le local buanderie est à votre disposition au rez-de-chaussée du bâtiment :

Accès à l'aide de votre carte d'accès

La machine à laver et le sèche-linge fonctionnent avec des jetons disponibles à la réception, au tarif de 8€ (1 jeton machine à laver + 1 jeton sèche-linge + lessive sur place)

Le local est équipé d'un lavabo, d'un fil à linge, d'un fer et d'une planche à repasser.

neimënster décline toute responsabilité en cas de détérioration ou de vol du linge des locataires. La porte du local doit être fermée après votre passage.

### Informations supplémentaires

- ✓ Veuillez respecter les instructions de recyclage placés dans le couloir des logements.
- ✓ Veillez à éteindre les lumières des logements (pas de système automatique).
- ✓ Les chauffages du logement doivent toujours rester sur 2 max 3.
- ✓ Les détecteurs incendie se déclenchent rapidement (bougies, plaques de cuisson).
- ✓ Le mobilier et le matériel sont neufs et parfois fragiles (mobilier noir, murs blanc, sol huilé...)
- ✓ Le parking de neimënster n'est pas accessible aux locataires des logements.
- ✓ Pour toute information, plans de la ville, conseils divers, problèmes techniques, ...  
La réception est dispo tous les jours de 10h à 18h 7j/7 (+352) 26.20.52.1  
Le gardien 24h/24 7j/7 (+352) 26.20.52.919
- ✓ La boulangerie Viaduc ouverte à partir de 7h du lundi au vendredi et à partir de 8h30 le samedi (fermé le dimanche).